



VILLAGGIO NOVOLI

SENIOR HOUSING

Claudia Fiaschi



📍 VIA FRANCESCO BARACCA 48 - FIRENZE

Un progetto che prevede un'offerta abitativa e un sistema di servizi di supporto e assistenza agli over 65

IL VILLAGGIO NOVOLI



vivi
SMART

IL VILLAGGIO NOVOLI SI INSERISCE NEL PROGETTO VIVISMART

Villaggio Novoli ha sede a Firenze, nel cuore del quartiere 5, in una zona della città riqualificata e intergenerazionale, universitaria e residenziale. Un quartiere fornito di tanti e diversi servizi che lo rendono dinamico e vitale; un luogo ideale dove trovare risposte alle esigenze quotidiane.

Il Condominio, situato in Via Baracca 48, è completamente ristrutturato, riqualificato ed efficiente dal punto di vista energetico.

Il condominio si sviluppa su 6 piani fuori terra, con ascensore e vano scala condominiali e si compone di **37 nuclei abitativi** (bilocali e trilocali) più spazi comuni al piano terra.

Gli **spazi comuni**:

- Grande sala al piano terra, a disposizione dei condomini, con utilizzo di angolo cucina attrezzata, TV e bagno accessibile a disabili.
- Locale con bagno incluso, posto ad ogni piano, ad uso dei condomini.
- Spazio adibito a lavanderia con lavatrici ed asciugatrici dal uso comune.
- Ambulatori medici con punto prelievi e palestra.
- Sala polivalente aperta al territorio.

GLI APPARTAMENTI

Gli appartamenti (bilocale e trilocale) in affitto sono sicuri e confortevoli. Ad ogni piano sono presenti **7 nuclei abitativi** 6 bilocali e 1 trilocale.

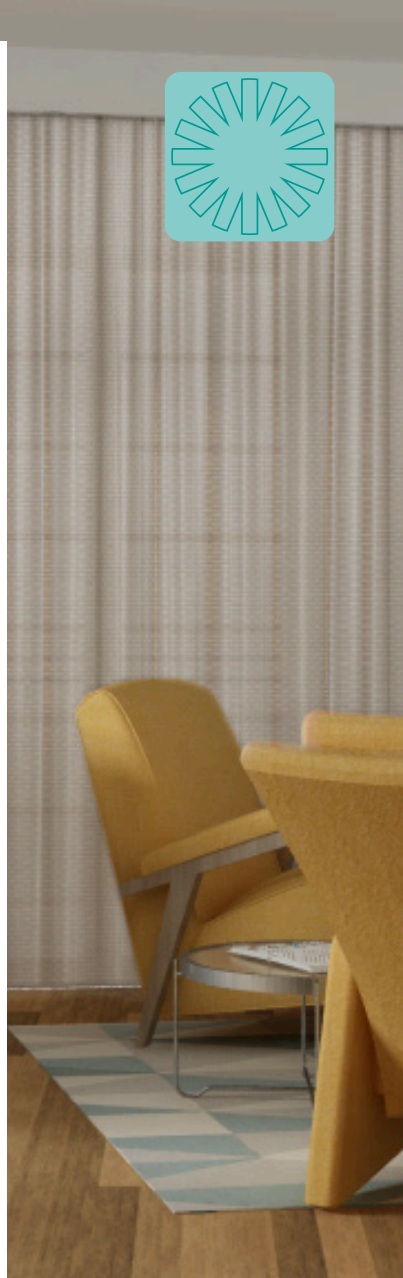
I **bilocali** hanno dimensioni diverse (da 40 a 65 mq²) e si compongono di disimpegno, camera matrimoniale, bagno, soggiorno-pranzo con angolo cottura.

Il **trilocale**, di circa 70 mq², si compone di ingresso, camera matrimoniale, camera singola, bagno e soggiorno-pranzo con angolo cottura.

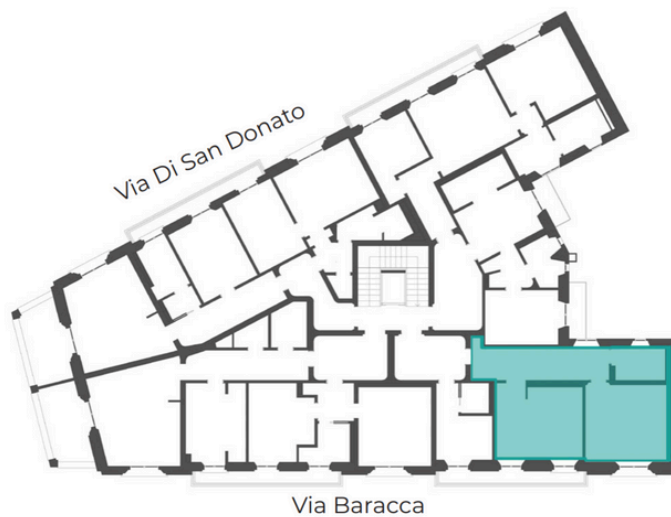
Alcuni appartamenti sono dotati di **loggia coperta o balcone**.

Gli appartamenti sono forniti di **angolo cottura attrezzato**, con lavastoviglie, frigorifero, forno, piano cottura a induzione. Il bagno è dotato di **wc, bidet, lavabo, box doccia 80x80 e termo arredo elettrico**. Per la restante mobilia, gli appartamenti saranno arredati da ciascun inquilino, secondo gusti e necessità personali.

Tutti gli appartamenti sono infine dotati di impianto di **riscaldamento e condizionamento, attacco per lavatrice e prese per TV, telefono e Internet**.



BILOCALE



I SERVIZI

SERVIZI COMPRESI NEL CANONE

Villaggio Novoli prevede la possibilità di usufruire di alcuni servizi alla persona, indispensabili al mantenimento di un buon livello di autonomia nella gestione delle attività quotidiane; si combinano così il bisogno di aver garantito un proprio spazio privato ed autonomo, con il sostegno di servizi di base inclusi nel canone di affitto.



SERVIZI DI BASE:

- Servizio di coordinamento e gestione generale
- Servizio di coordinamento e assistenza alla persona
- Reperibilità notturna per emergenze
- Manutenzione ordinarie e pulizia degli spazi comuni
- Utilizzo lavanderia condominiale due volte la settimana
- Attività ricreative e di socializzazione



Le utenze private (luce, l'acqua, il telefono, i rifiuti, la rete internet, ecc) non sono incluse nel canone mensile.

I SERVIZI

REPERIBILITA' NOTTURNA PER EMERGENZE

È garantita l'attivazione dell' Home Manager in caso di emergenza notturna: malori, cadute accidentali, necessità di carattere straordinario.

MANUTENZIONE ORDINARIA E PULIZIA DEGLI SPAZI COMUNI

- Pulizia settimanale degli spazi comuni (vano scale, ascensore, sale, palestra).
- Manutenzione degli impianti e degli elementi strutturali dell'edificio.

ATTIVITA' RICREATIVE E DI SOCIALIZZAZIONE

Al fine di attenzionare e curare gli aspetti relazionali e personali che promuovono uno stile di vita sano ed un invecchiamento attivo, vengono organizzate e programmate attività quotidiane di socializzazione, di tipo ludico, ricreativo, educativo, laboratoriale.

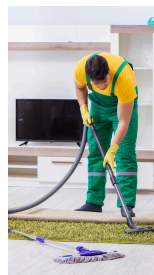
SERVIZI EXTRA

Alcune tipologie di Servizi sono attivabili su richiesta per soddisfare le esigenze personali e individuali.

Questi servizi sono a pagamento e si attivano contattando Il Direttore.

SERVIZI ATTIVABILI SU RICHIESTA

- Assistenza alla persona (Servizio di AdB/OSA/OSS)
- Assistenza infermieristica (Infermiere a domicilio)
- Servizi alle demenze (Stimolazione cognitiva/sensoriale)
- Telemedicina (Consulenze mediche ed esami diagnostici a domicilio)
- Servizio Catering (Pasti a domicilio)
- Servizio lavanderia (Assistenza quotidiana/settimanale per uso lavatrice/asciugatrice)
- Pulizia settimanale e cambio biancheria
- Laboratori AFA - Attività fisica adattata (Ginnastica terza età)
- Atelier Alzheimer



MODALITÀ DI ACCESSO

Per accedere al condominio Villaggio Novoli, **non vi sono graduatorie, né ambiti territoriali di residenza. Chiunque può interessarsi e prendere un primo contatto conoscitivo.**

Sarà per tanto sufficiente:



- 1** Esprimere interesse per abitare nel condominio, chiamando il centralino al numero: **055-4645543** o in alternativa, inviando una e-mail a **info@vivismart.org**



- 2** Partecipare ad un incontro in presenza dove sono forniti maggiori dettagli, ed esprimere già una preferenza riguardo le scelta dell'appartamento, in base alle disponibilità.



- 3** Dare la propria disponibilità ad una valutazione economica e socio-sanitaria, ai fini di comprendere insieme se Villaggio Novoli offre realmente risposte accessibili ed adeguate alle esigenze espresse.

In base all'**ISEE presentato** alla stipula del contratto sarà possibile accedere ad un **Canone agevolato** attraverso un contributo della **FONDAZIONE CASSA DI RISPARMIO DI FIRENZE**, dedicato allo sviluppo del Progetto ViVismart. Tale contributo dipenderà dal valore dell'ISEE che sarà verificato ogni anno.

In ognuno di questi passaggi l'equipe multidisciplinare accompagnerà il futuro inquilino, prendendo in carico la domanda e valutandola sulla base dei documenti consegnati.

In un successivo incontro sarà possibile visitare l'appartamento ...
...e immaginarlo come abitazione personale!

POSIZIONE ECCELLENTE



INTORNO AL VILLAGGIO NOVOLI:

- Supermercati
- Ufficio Postale
- Farmacia
- Studi medici
- Biblioteca Pubblica
- Centro Commerciale San Donato
- Teatro Puccini
- Aeroporto
- Linea T2 Tramvia
- Parco San Donato e Parco delle Cascine
- Stazione Ferroviaria Firenze - Rifredi
- Molto altro!!!

CONTATTACI



 **055-4645543**



info@vivismart.org



www.vivismart.org



**VIA FRANCESCO BARACCA 48,
50127 - FIRENZE**

